

Tandlatten



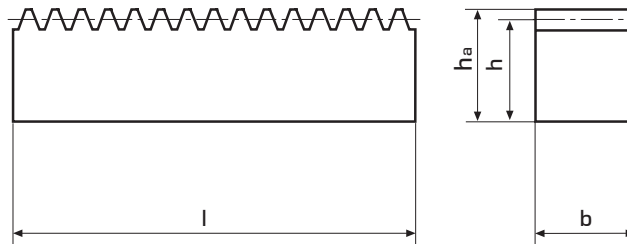
Crémaillères

Tandlatten

Crémaillères

2

Tandlatten / Crémaillères



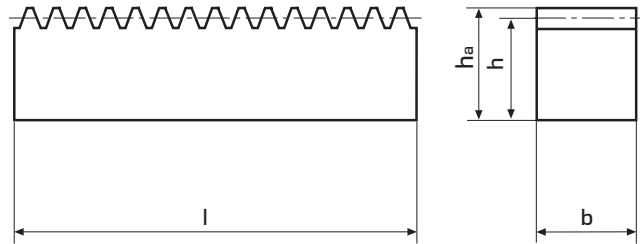
staal:
1.0503 [C 45]

rechte vertanding,
ingrijphoek 20°

Acier:
1.0503 [C 45]

denture droite,
angle d'attaque 20°

Module Modul	h_a	h	b_{h11}	l	[kg]	Bestel Nr. N° de comm.
1,0	9,8 ± 0,10	8,8 - 0,10	10	250	0,17	140-010-002
1,0	9,8 ± 0,10	8,8 - 0,10	10	500	0,34	140-010-005
1,0	9,8 ± 0,15	8,8 - 0,15	10	1 000	0,68	140-010-010
1,5	14,8 ± 0,10	13,3 - 0,10	15	250	0,39	140-015-002
1,5	14,8 ± 0,10	13,3 - 0,10	15	500	0,78	140-015-005
1,5	14,8 ± 0,15	13,3 - 0,15	15	1 000	1,55	140-015-010
1,5	14,8 ± 0,15	13,3 - 0,15	15	2 000	3,10	140-015-020
2,0	19,75 ± 0,10	17,75 - 0,10	20	500	1,40	140-020-005
2,0	19,75 ± 0,15	17,75 - 0,15	20	1 000	2,80	140-020-010
2,0	19,75 ± 0,25	17,75 - 0,25	20	2 000	5,60	140-020-020
2,5	24,75 ± 0,10	22,25 - 0,10	25	500	2,10	140-025-005
2,5	24,75 ± 0,15	22,25 - 0,15	25	1 000	4,20	140-025-010
2,5	24,75 ± 0,25	22,25 - 0,25	25	2 000	8,40	140-025-020
3,0	29,75 ± 0,10	26,75 - 0,10	30	500	3,10	140-030-005
3,0	29,75 ± 0,20	26,75 - 0,20	30	1 000	6,20	140-030-010
3,0	29,75 ± 0,30	26,75 - 0,30	30	2 000	12,40	140-030-020
4,0	39,70 ± 0,10	35,70 - 0,10	40	500	5,50	140-040-005
4,0	39,70 ± 0,20	35,70 - 0,20	40	1 000	11,00	140-040-010
4,0	39,70 ± 0,30	35,70 - 0,30	40	2 000	22,00	140-040-020
5,0	49,70 ± 0,10	44,70 - 0,10	50	500	8,60	140-050-005
5,0	49,70 ± 0,20	44,70 - 0,20	50	1 000	17,20	140-050-010
5,0	49,70 ± 0,30	44,70 - 0,30	50	2 000	34,40	140-050-020
6,0	59,65 ± 0,10	53,65 - 0,10	60	500	12,30	140-060-005
6,0	59,65 ± 0,20	53,65 - 0,20	60	1 000	24,50	140-060-010
6,0	59,65 ± 0,30	53,65 - 0,30	60	2 000	49,00	140-060-020
8,0	79,60 ± 0,30	71,60 - 0,30	80	500	21,40	140-080-005
8,0	79,60 ± 0,40	71,60 - 0,40	80	1 000	42,70	140-080-010
8,0	79,60 ± 0,50	71,60 - 0,50	80	2 000	85,40	140-080-020



staal:
1.0503 [C 45]

rechte vertanding,
ingrijphoek 20°

Acier:
1.0503 [C 45]

denture droite,
angle d'attaque 20°

Module Modul	h_a	h	b_{h11}	l	[kg]	Bestel Nr. N° de comm.
1,591 p = 5 mm	14,80 ± 0,10	13,21 - 0,10	15	250	0,39	140-016-002
1,591 p = 5 mm	14,80 ± 0,10	13,21 - 0,10	15	500	0,78	140-016-005
1,591 p = 5 mm	14,80 ± 0,15	13,21 - 0,15	15	1 000	1,55	140-016-010
1,591 p = 5 mm	14,80 ± 0,15	13,21 - 0,15	15	2 000	3,10	140-016-020
3,183 p = 10 mm	29,70 ± 0,10	26,52 - 0,10	30	250	1,55	140-031-002
3,183 p = 10 mm	29,70 ± 0,15	26,52 - 0,15	30	500	3,10	140-031-005
3,183 p = 10 mm	29,70 ± 0,20	26,52 - 0,20	30	1 000	6,20	140-031-010
3,183 p = 10 mm	29,70 ± 0,30	26,52 - 0,30	30	2 000	12,40	140-031-020

WMH-standaard tandlatten worden gefreesd uit vierkant blank staal 1.0503 [C 45] volgens DIN 178 in vertandingskawliteit 9 volgens DIN 3962, 3963 en 3967.

WMH-crémaillères sont fraisées en matériau acier 1.0503 [C 45] selon DIN 178, qualité de denture 9 selon DIN 3962, 3963 et 3967.

U wenst andere afmetingen? - Onze engineering afdeling helpt u graag verder.

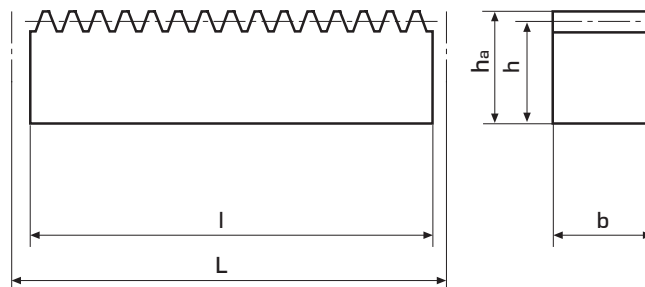
Pour des autres dimensions, contactez nos services s.v.p.

Tandlatten voor continue montage

Crémaillères pour montage continu

2

Tandlatten / Crémaillères



Staal:
1.0503 [C 45]

rechte vertanding,
ingrijphoek 20°

Acier:
1.0503 [C 45]

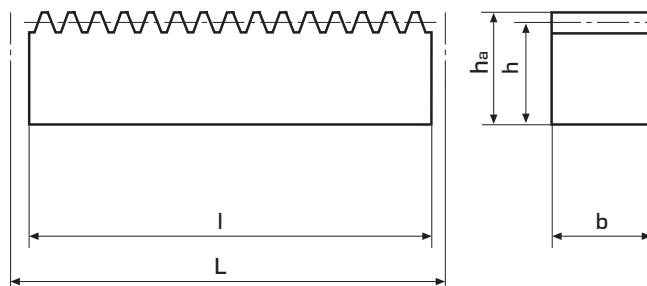
denture droite,
angle d'attaque 20°

Module Modul	z*	h _a	h	b _{h11}	theor. L	l	±	[kg]	Bestel Nr. N° de comm.
1,0	80	9,8 ± 0,10	8,8 - 0,10	10	251,327	250,8	0,3	0,17	146-010-002
1,0	159	9,8 ± 0,10	8,8 - 0,10	10	499,513	499,0	0,3	0,34	146-010-005
1,0	318	9,8 ± 0,15	8,8 - 0,15	10	999,026	998,5	0,3	0,68	146-010-010
1,5	53	14,8 ± 0,10	13,3 - 0,10	15	249,757	249,3	0,3	0,39	146-015-002
1,5	106	14,8 ± 0,10	13,3 - 0,10	15	499,513	499,1	0,3	0,78	146-015-005
1,5	212	14,8 ± 0,15	13,3 - 0,15	15	999,026	998,6	0,3	1,55	146-015-010
1,5	424	14,8 ± 0,15	13,3 - 0,15	15	1 998,053	1 997,6	0,3	3,10	146-015-020
2,0	40	19,75 ± 0,10	17,75 - 0,10	20	251,327	250,8	0,3	0,70	146-020-002
2,0	80	19,75 ± 0,10	17,75 - 0,10	20	502,655	502,1	0,3	1,40	146-020-005
2,0	159	19,75 ± 0,15	17,75 - 0,15	20	999,026	998,5	0,3	2,80	146-020-010
2,0	318	19,75 ± 0,25	17,75 - 0,25	20	1 998,053	1 997,5	0,3	5,60	146-020-020
2,5	32	24,75 ± 0,10	22,25 - 0,10	25	251,327	250,8	0,3	1,10	146-025-002
2,5	64	24,75 ± 0,10	22,25 - 0,10	25	502,655	502,1	0,3	2,10	146-025-005
2,5	127	24,75 ± 0,15	22,25 - 0,15	25	997,456	996,9	0,3	4,20	146-025-010
2,5	255	24,75 ± 0,25	22,25 - 0,25	25	2 002,765	2 002,3	0,3	8,40	146-025-020
3,0	27	29,75 ± 0,10	26,75 - 0,10	30	254,469	253,8	0,3	1,60	146-030-002
3,0	53	29,75 ± 0,10	26,75 - 0,10	30	499,513	498,9	0,3	3,10	146-030-005
3,0	106	29,75 ± 0,20	26,75 - 0,20	30	999,026	998,4	0,3	6,20	146-030-010
3,0	212	29,75 ± 0,30	26,75 - 0,30	30	1 998,053	1 997,4	0,3	12,40	146-030-020
4,0	20	39,70 ± 0,10	35,70 - 0,10	40	251,327	250,8	0,3	2,80	146-040-002
4,0	40	39,70 ± 0,10	35,70 - 0,10	40	502,655	501,9	0,3	5,50	146-040-005
4,0	80	39,70 ± 0,20	35,70 - 0,20	40	1 005,313	1 004,6	0,3	11,00	146-040-010
4,0	159	39,70 ± 0,30	35,70 - 0,30	40	1 998,053	1 997,3	0,3	22,00	146-040-020
5,0	32	49,70 ± 0,10	44,70 - 0,10	50	502,655	501,8	0,4	8,60	146-050-005
5,0	64	49,70 ± 0,20	44,70 - 0,20	50	1 005,310	1 004,5	0,4	17,20	146-050-010
5,0	128	49,70 ± 0,30	44,70 - 0,30	50	2 010,619	2 009,8	0,4	34,40	146-050-020
6,0	27	59,65 ± 0,10	53,65 - 0,10	60	508,938	508,0	0,4	12,30	146-060-005
6,0	53	59,65 ± 0,20	53,65 - 0,20	60	999,026	998,1	0,4	24,50	146-060-010
6,0	106	59,65 ± 0,30	53,65 - 0,30	60	1 998,053	1 997,2	0,4	49,00	146-060-020
8,0	20	79,60 ± 0,30	71,60 - 0,30	80	502,655	501,4	0,5	21,40	146-080-005
8,0	40	79,60 ± 0,40	71,60 - 0,40	80	1 005,310	1 004,0	0,5	42,70	146-080-010
8,0	80	79,60 ± 0,50	71,60 - 0,50	80	2 010,619	2 009,4	0,5	85,40	146-080-020

z*... Aantal tanden / Nombre de dents

Tandlatten voor continue montage

Crémaillères pour montage continu



Staal:

1.0503 [C 45]

rechte vertanding,
ingrijphoek 20°

Acier:

1.0503 [C 45]

denture droite,
angle d'attaque 20°

Module					theor.					Bestel Nr.
Modul	z*	h _a	h	b _{h11}	L	l	±	[kg]		N° de comm.
1,591 p = 5 mm	50	14,80 ± 0,10	13,21 - 0,10	15	250,000	249,6	0,3	0,39		146-016-002
1,591 p = 5 mm	100	14,80 ± 0,10	13,21 - 0,10	15	500,000	499,6	0,3	0,78		146-016-005
1,591 p = 5 mm	200	14,80 ± 0,15	13,21 - 0,15	15	1 000,000	999,6	0,3	1,55		146-016-010
1,591 p = 5 mm	400	14,80 ± 0,15	13,21 - 0,15	15	2 000,000	1 999,6	0,3	3,10		146-016-020
3,183 p = 10 mm	25	29,70 ± 0,10	26,52 - 0,10	30	250,000	249,4	0,3	1,55		146-031-002
3,183 p = 10 mm	50	29,70 ± 0,15	26,52 - 0,15	30	500,000	499,4	0,3	3,10		146-031-005
3,183 p = 10 mm	100	29,70 ± 0,20	26,52 - 0,20	30	1 000,000	999,4	0,3	6,20		146-031-010
3,183 p = 10 mm	200	29,70 ± 0,30	26,52 - 0,30	30	2 000,000	1 999,4	0,3	12,40		146-031-020

WMH-standaard tandlatten worden gefreesd uit vierkant blank staal 1.0503 [C 45] volgens DIN 178 in vertandingskawliteit 9 volgens DIN 3962, 3963 en 3967.

WMH-crémaillères sont fraisées en matériau acier 1.0503 [C 45] selon DIN 178, qualité de denture 9 selon DIN 3962, 3963 et 3967.

U wenst andere afmetingen? - Onze engineering afdeling helpt u graag verder.

Pour des autres dimensions, contactez nos services s.v.p.

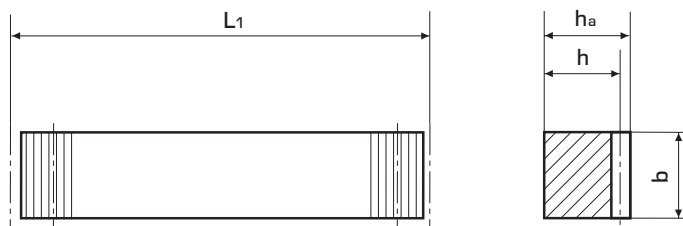
z*... Aantal tanden / Nombre de dents

Tandlatten voor continue montage Roestvrij

2

Crémaillères pour montage continu Inoxydable

Tandlatten / Crémaillères



Staal: 1.4305

[x12 CrNiS188]

rechte vertanding,

ingrijphoek 20°

verspaningkw. 8e27

Acier: 1.4305

[x12 CrNiS 188]

denture droite,

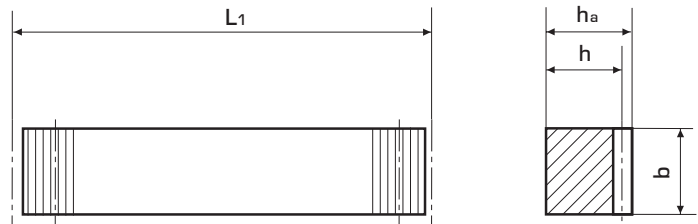
Angle d'attaque 20°

Qualité denture 8e27

Module Modul	L_1	z^*	b	h_a	h	[kg]	Bestel Nr. N° de comm.
1,0	499,513	159	10	$9,8 \pm 0,10$	8,8 - 0,10	0,34	146-010-605
1,0	999,026	318	10	$9,8 \pm 0,15$	8,8 - 0,15	0,68	146-010-610
1,5	499,513	106	15	$14,8 \pm 0,15$	13,3 - 0,15	0,78	146-015-605
1,5	999,026	212	15	$14,8 \pm 0,15$	13,3 - 0,15	1,55	146-015-610
2,0	502,655	80	$2019,75 \pm 0,10$	$17,75 - 0,10$	17,75 - 0,10	1,40	146-020-605
2,0	999,026	159	$2019,75 \pm 0,15$	$17,75 - 0,15$	17,75 - 0,15	2,80	146-020-610
2,0	1 998,053	318	$2019,75 \pm 0,25$	$17,75 - 0,25$	17,75 - 0,25	5,60	146-020-620
3,0	499,513	53	$3029,75 \pm 0,15$	$26,75 - 0,15$	26,75 - 0,15	3,10	146-030-605
3,0	999,026	106	$3029,75 \pm 0,20$	$26,75 - 0,20$	26,75 - 0,20	6,20	146-030-610
3,0	1 998,053	212	$3029,75 \pm 0,30$	$26,75 - 0,30$	26,75 - 0,30	12,40	146-030-620
4,0	1 005,313	80	$4039,70 \pm 0,20$	$35,70 - 0,20$	35,70 - 0,20	11,00	146-040-610
4,0	1 998,053	159	$4039,70 \pm 0,30$	$35,70 - 0,30$	35,70 - 0,30	22,00	146-040-620

Tandlatten voor continue montage Roestvrij

Crémaillères pour montage continu Inoxydable



Staal: 1.4305

[x12 CrNiS188]
rechte vertanding,
ingrijphoek 20°
verspaningkw. 8e27

Acier: 1.4305

[x12 CrNiS 188]
denture droite,
Angle d'attaque 20°
Qualité denture 8e27

Module Modul	L_1	z^*	b	h_a	h	[kg]	Bestel Nr. N° de comm.
1,591 p = 5 mm	250	50	15	$14,8 \pm 0,10$	$13,2 - 0,10$	0,39	146-016-602
1,591 p = 5 mm	500	100	15	$14,8 \pm 0,10$	$13,2 - 0,10$	0,78	146-016-605
1,591 p = 5 mm	1 000	200	15	$14,8 \pm 0,15$	$13,2 - 0,15$	1,55	146-016-610
3,183 p = 10 mm	250	25	30	$29,7 \pm 0,10$	$26,5 - 0,10$	1,55	146-031-602
3,183 p = 10 mm	500	50	30	$29,7 \pm 0,15$	$26,5 - 0,15$	3,10	146-031-605
3,183 p = 10 mm	1 000	100	30	$29,7 \pm 0,20$	$26,5 - 0,20$	6,20	146-031-610
3,183 p = 10 mm	2 000	200	30	$29,7 \pm 0,30$	$26,5 - 0,30$	12,40	146-031-620

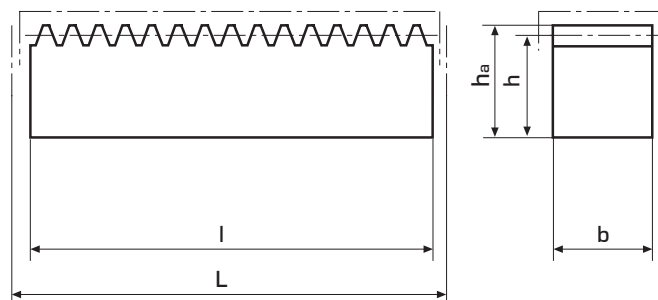
z^* ... Aantal tanden / Nombre de dents

Tandlatten voor continue montage inductief gehard

2

Crémaillères pour montage continu trempé inductif

Tandlatten / Crémaillères



Staal:
1.0503 [C 45]

rechte vertanding,
ingrijphoek 20°

Acier:
1.0503 [C 45]

denture droite,
angle d'attaque 20°

Module Modul	z*	h _a	h	b _{h11}	theor. L	l	±	[kg]	Bestel Nr. N° de comm.
1,0	80	9,8 ± 0,10	8,8 - 0,10	10	251,327	250,8	0,5	0,17	146-010-402
1,0	159	9,8 ± 0,10	8,8 - 0,10	10	499,513	499,0	0,5	0,34	146-010-405
1,0	318	9,8 ± 0,15	8,8 - 0,15	10	999,026	998,5	0,5	0,68	146-010-410
1,5	53	14,8 ± 0,10	13,3 - 0,10	15	249,757	249,3	0,5	0,39	146-015-402
1,5	106	14,8 ± 0,10	13,3 - 0,10	15	499,513	499,1	0,5	0,78	146-015-405
1,5	212	14,8 ± 0,15	13,3 - 0,15	15	999,026	998,6	0,5	1,55	146-015-410
1,5	424	14,8 ± 0,15	13,3 - 0,15	15	1 998,053	1 997,6	0,5	3,10	146-015-420
2,0	40	19,75 ± 0,10	17,75 - 0,10	20	251,327	250,8	0,5	0,70	146-020-402
2,0	80	19,75 ± 0,10	17,75 - 0,10	20	502,655	502,1	0,5	1,40	146-020-405
2,0	159	19,75 ± 0,15	17,75 - 0,15	20	999,026	998,5	0,5	2,80	146-020-410
2,0	318	19,75 ± 0,25	17,75 - 0,25	20	1 998,053	1 997,5	0,5	5,60	146-020-420
2,5	32	24,75 ± 0,10	22,25 - 0,10	25	251,327	250,8	0,5	1,10	146-025-402
2,5	64	24,75 ± 0,10	22,25 - 0,10	25	502,655	502,1	0,5	2,10	146-025-405
2,5	127	24,75 ± 0,15	22,25 - 0,15	25	997,456	996,9	0,5	4,20	146-025-410
2,5	255	24,75 ± 0,25	22,25 - 0,25	25	2 002,765	2 002,3	0,5	8,40	146-025-420
3,0	27	29,75 ± 0,10	26,75 - 0,10	30	254,469	253,8	0,5	1,60	146-030-402
3,0	53	29,75 ± 0,10	26,75 - 0,10	30	499,513	498,9	0,5	3,10	146-030-405
3,0	106	29,75 ± 0,20	26,75 - 0,20	30	999,026	998,4	0,5	6,20	146-030-410
3,0	212	29,75 ± 0,30	26,75 - 0,30	30	1 998,053	1 997,4	0,5	12,40	146-030-420
4,0	20	39,70 ± 0,10	35,70 - 0,10	40	251,327	250,8	0,5	2,80	146-040-402
4,0	40	39,70 ± 0,10	35,70 - 0,10	40	502,655	501,9	0,5	5,50	146-040-405
4,0	80	39,70 ± 0,20	35,70 - 0,20	40	1 005,313	1 004,6	0,5	11,00	146-040-410
4,0	159	39,70 ± 0,30	35,70 - 0,30	40	1 998,053	1 997,3	0,5	22,00	146-040-420
5,0	32	49,70 ± 0,10	44,70 - 0,10	50	502,655	501,8	0,6	8,60	146-050-405
5,0	64	49,70 ± 0,20	44,70 - 0,20	50	1 005,310	1 004,5	0,6	17,20	146-050-410
5,0	128	49,70 ± 0,30	44,70 - 0,30	50	2 010,619	2 009,8	0,6	34,40	146-050-420
6,0	27	59,65 ± 0,10	53,65 - 0,10	60	508,938	508,0	0,6	12,30	146-060-405
6,0	53	59,65 ± 0,20	53,65 - 0,20	60	999,026	998,1	0,6	24,50	146-060-410
6,0	106	59,65 ± 0,30	53,65 - 0,30	60	1 998,053	1 997,2	0,6	49,00	146-060-420
8,0	20	79,60 ± 0,30	71,60 - 0,30	80	502,655	501,4	0,7	21,40	146-080-405
8,0	40	79,60 ± 0,40	71,60 - 0,40	80	1 005,310	1 004,0	0,7	42,70	146-080-410
8,0	80	79,60 ± 0,50	71,60 - 0,50	80	2 010,619	2 009,4	0,7	85,40	146-080-420

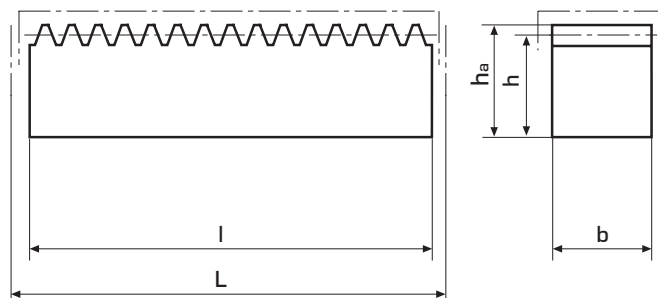
Afmetingen „l“ zijn vòòr inductieve harding.
Als tandlatten gehard zijn, kunnen deze afmetingen
licht afwijken.

Les dimensions „l“ sont mesuré avant que les crémaillères
sont trempés inductif.
Après, les dimensions peuvent ce différer.

z*... Aantal tanden / Nombre de dents

Tandlatten voor continue montage inductief gehard

Crémaillères pour montage continu trempé inductif



Staal:
1.0503 [C 45]

rechte vertanding,
ingrijphoek 20°
inductief gehard

Acier:
1.0503 [C 45]

denture droite,
angle d'attaque 20°
trempé inductif

Module Modul	z^*	h_a	h	b_{h11}	theor. L	l	\pm	[kg]	Bestell Nr. N° de comm.
1,591 p = 5 mm	50	14,80 ± 0,10	13,21 - 0,10	15	250,000	249,6	0,5	0,39	146-016-402
1,591 p = 5 mm	100	14,80 ± 0,10	13,21 - 0,10	15	500,000	499,6	0,5	0,78	146-016-405
1,591 p = 5 mm	200	14,80 ± 0,15	13,21 - 0,15	15	1 000,000	999,6	0,5	1,55	146-016-410
1,591 p = 5 mm	400	14,80 ± 0,15	13,21 - 0,15	15	2 000,000	1 999,6	0,5	3,10	146-016-420
3,183 p = 10 mm	50	29,70 ± 0,15	26,52 - 0,15	30	500,000	499,4	0,5	3,10	146-031-405
3,183 p = 10 mm	100	29,70 ± 0,20	26,52 - 0,20	30	1 000,000	999,4	0,5	6,20	146-031-410
3,183 p = 10 mm	200	29,70 ± 0,30	26,52 - 0,30	30	2 000,000	1 999,4	0,5	12,40	146-031-420

Afmetingen „l“ zijn vòòr inductieve harding.
Als tandlatten gehard zijn, kunnen deze afmetingen
licht afwijken.

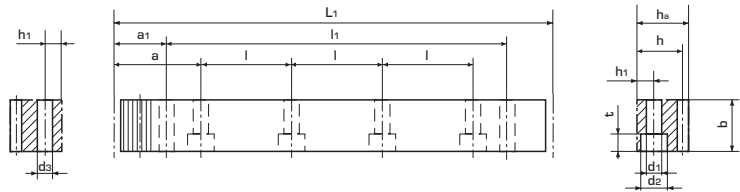
Les dimensions „l“ sont mesuré avant que les crémaillères sont
trempés inductif.
Après, les dimensions peuvent ce différer.

U wenst andere afmetingen? - Onze engineering afdeling helpt u graag verder.
Pour des autres dimensions, contactez nos services s.v.p.

z^* ... Aantal tanden / Nombre de dents

Tandlatten voor continue montage,
thermisch behandeld,
rechte vertanding

**Crémaillères pour montage continu,
traité thermiquement,
denture droite**



Staal:
rechte vertanding,
ingrijphoek 20°
verspaningskwaliteit 8e27

Acier:
denture droite,
angle d'attaque 20°
Denture fraisé
Qualité denture 8e27

met boringen

avec des alésages

Module														Bestel Nr.		
Modul	L_1	z^*	b	h_a	h	a	l	h_1	d_1	d_2	t	a_1	l_1	d_3	[kg]	N° de comm.
2,0	502,7	80	25	24	22,0	62,8	125,66	8	7	11	7	31,3	440,1	5,7	2,10	146-020-205
2,0	1 005,3	160	25	24	22,0	62,8	125,66	8	7	11	7	31,3	942,7	5,7	4,20	146-020-210
3,0	508,9	54	30	29	26,0	63,6	127,23	9	10	15	9	34,4	440,1	7,7	3,00	146-030-205
3,0	1 017,9	108	30	29	26,0	63,6	127,23	9	10	15	9	34,4	949,1	7,7	6,00	146-030-210
4,0	502,7	40	39	39	35,0	62,8	125,66	12	10	15	9	37,5	427,7	7,7	5,30	146-040-205
4,0	1 005,3	80	39	39	35,0	62,8	125,66	12	10	15	9	37,5	930,3	7,7	10,50	146-040-210

zonder boringen

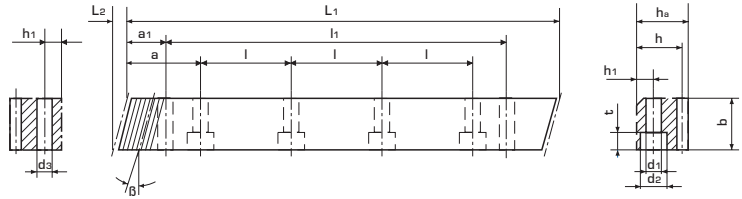
sans alésages

Module										Bestel Nr.		
Modul	L_1	z^*	b	h_a	h						[kg]	N° de comm.
2,0	502,7	80	25	24	22,0						2,10	146-020-105
2,0	1 005,3	160	25	24	22,0						4,20	146-020-110
3,0	508,9	54	30	29	26,0						3,00	146-030-105
3,0	1 017,9	108	30	29	26,0						6,00	146-030-110
4,0	502,7	40	40	39	35,0						5,30	146-040-105
4,0	1 005,3	80	40	39	35,0						10,50	146-040-110

z^* ... **Aantal tanden** / *Nombre de dents*

Tandlatten voor continue montage,
thermisch behandeld, schuine vertanding

**Crémaillères montage continu,
traité thermiquement, denture hélicoïdale**



Staal:
50-55 HRC
hoek
19° 31' 42" rechts gangig
verspaningskwaliteit **8e27**

Acier:
50-55 HRC
Angle
19° 31' 42" à droite
qualité denture. **8e27**

met boringen

avec des alésages

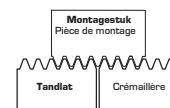
Module															Bestel Nr.		
Modul	L ₁	L ₂	z*	b	h _a	h	a	l	h ₁	d ₁	d ₂	t	a ₁	l ₁	d ₃	[kg]	N° de comm.
2,0	500,0	8,8	75	25	24	22,0	62,5	125	8	7	11	7	31,7	436,6	5,7	2,10	143-020-505
2,0	1 000,0	8,8	150	25	24	22,0	62,5	125	8	7	11	7	31,7	936,6	5,7	4,20	143-020-510
3,0	500,0	10,6	50	30	29	26,0	62,5	125	9	10	15	9	35	430,0	7,7	3,00	143-030-505
3,0	1 000,0	10,6	100	30	29	26,0	62,5	125	9	10	15	9	35	930,6	7,7	6,00	143-030-510
4,0	506,7	14,2	38	40	39	35,0	62,5	125	12	10	15	9	33,3	433,0	7,7	5,30	143-040-505
4,0	1 000,0	14,2	75	40	39	35,0	62,5	125	12	10	15	9	33,3	933,4	7,7	10,50	143-040-510

zonder boringen

sans alésages

Module											Bestel Nr.	
Modul	L ₁	L ₂	z*	b	h _a	h					[kg]	N° de comm.
2,0	500,0	8,8	75	25	24	22,0					2,10	143-020-705
2,0	1 000,0	8,8	150	25	24	22,0					4,20	143-020-710
3,0	500,0	10,6	50	30	29	26,0					3,00	143-030-705
3,0	1 000,0	10,6	100	30	29	26,0					6,00	143-030-710
4,0	506,7	14,2	38	40	39	35,0					5,30	143-040-705
4,0	1 000,0	14,2	75	40	39	35,0					10,50	143-040-710

montagestuk



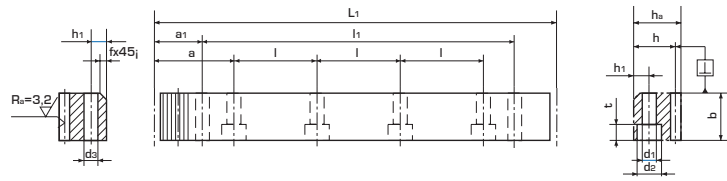
pièce de montage

Module							Bestel Nr.	
Modul	L ₁	L ₂	z*	b	h _a	h	[kg]	N° de comm.
2,0	200,0	8,8	30	25	24	22,0	0,85	143-020-501
3,0	200,0	10,6	20	30	29	26,0	2,70	143-030-501
4,0	200,0	14,2	15	40	39	35,0	2,70	143-040-501

z*... **Aantal tanden** / Nombre de dents

Tandlatten voor continue montage inductief gehard, rechte vertanding

Crémaillères pour montage continu trempé inductif, denture droite



Staal:
 1.0503 [C 45 K]
 50-55 HRC
 rechte vertanding,
 ingrijphoek 20°
 tand kwaliteit
 10-12e27

Acier:
 1.0503 [C 45 K]
 50-55 HRC
 denture droite,
 Angle d'attaque 20°
 Qualité denture. 10-12e27

met boringen

avec des alésages

Module	Modul	L ₁	z*	b	h _a	h	a	l	h ₁	d ₁	d ₂	f ^{+0,5}	t	a ₁	l ₁	d ₃	[kg]	Bestel Nr.	N° de comm.
2,0	502,7	80	24	24	22,0	62,8	125,66	8	7	11	2	7	31,3	440,1	5,7	2,10	144-020-805		
2,0	1 005,3	160	24	24	22,0	62,8	125,66	8	7	11	2	7	31,3	942,7	5,7	4,20	144-020-810		
3,0	508,9	54	29	29	26,0	63,6	127,23	9	10	15	2	9	34,4	440,1	7,7	3,00	144-030-805		
3,0	1 017,9	108	29	29	26,0	63,6	127,23	9	10	15	2	9	34,4	949,1	7,7	6,00	144-030-810		
4,0	502,7	40	40	39	35,0	62,8	125,66	12	10	15	3	9	37,5	427,7	7,7	5,30	144-040-805		
4,0	1 005,3	80	40	39	35,0	62,8	125,66	12	10	15	3	9	37,5	930,3	7,7	10,50	144-040-810		

zonder boringen

sans alésages

Module	Modul	L ₁	z*	b	h _a	h	f ^{+0,5}	[kg]	Bestel Nr.	N° de comm.
2,0	502,7	80	24	24	22,0	2	2,10	144-020-905		
2,0	1 005,3	160	24	24	22,0	2	4,20	144-020-910		
3,0	508,9	54	29	29	26,0	2	3,00	144-030-905		
3,0	1 017,9	108	29	29	26,0	2	6,00	144-030-910		
4,0	502,7	40	40	39	35,0	3	5,30	144-040-905		
4,0	1 005,3	80	40	39	35,0	3	10,50	144-040-910		

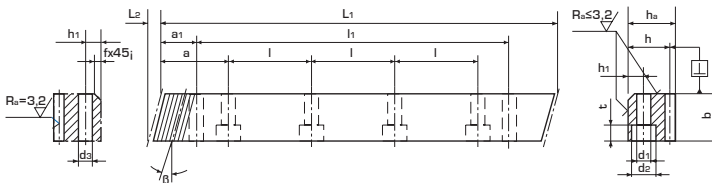
U wenst andere afmetingen? - Onze engineering afdeling helpt u graag verder.

Pour des autres dimensions, contactez nos services s.v.p.

z*... Aantal tanden / Nombre de dents

Tandlatten voor continue montage inductief gehard, helicoidale vertanding

Crémaillères pour montage continu trempé inductif, denture helicoidale



Staal:

1.0503 [C 45K]

50-55 HRC

hoek

19° 31' 42" recht gangig

verspanings kwaliteit

10-12e27

Acier: 1.0503

[C 45K]

50-55 HRC

Angle

19° 31' 42" à droite

Qualité denture. 10-12e27

met boringen

avec des alésages

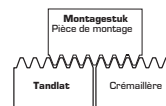
Module																Bestel Nr.		
Modul	L ₁	L ₂	z*	b	h _a	h	a	l	h ₁	d ₁	d ₂	f ^{+0.5}	t	a ₁	l ₁	d ₃	[kg]	N° de comm.
2,0	500,0	8,5	75	24	24	22,0	62,5	125	8	7	11	2	7	31,7	436,6	5,7	2,10	143-020-805
2,0	1 000,0	8,5	150	24	24	22,0	62,5	125	8	7	11	2	7	31,7	936,6	5,7	4,20	143-020-810
3,0	500,0	10,3	50	29	29	26,0	62,5	125	9	10	15	2	9	35,0	430,0	7,7	3,00	143-030-805
3,0	1 000,0	10,3	100	29	29	26,0	62,5	125	9	10	15	2	9	35,0	930,6	7,7	6,00	143-030-810
4,0	500,0	13,8	38	39	39	35,0	62,5	125	12	10	15	3	9	33,3	433,0	7,7	5,30	143-040-805
4,0	1 000,0	13,8	75	39	39	35,0	62,5	125	12	10	15	3	9	33,3	933,4	7,7	10,50	143-040-810

zonder boringen

sans alésages

Module																Bestel Nr.		
Modul	L ₁	L ₂	z*	b	h _a	h	a	l	h ₁	d ₁	d ₂	f ^{+0.5}	t	a ₁	l ₁	d ₃	[kg]	N° de comm.
2,0	500,0	8,5	75	24	24	22,0	-	-	-	-	-	2	-	-	-	-	2,10	143-020-905
2,0	1 000,0	8,5	150	24	24	22,0	-	-	-	-	-	2	-	-	-	-	4,20	143-020-910
3,0	500,0	10,3	50	29	29	26,0	-	-	-	-	-	2	-	-	-	-	3,00	143-030-905
3,0	1 000,0	10,3	100	29	29	26,0	-	-	-	-	-	2	-	-	-	-	6,00	143-030-910
4,0	500,0	13,8	38	39	39	35,0	-	-	-	-	-	3	-	-	-	-	5,30	143-040-905
4,0	1 000,0	13,8	75	39	39	35,0	-	-	-	-	-	3	-	-	-	-	10,50	143-040-910

montagestuk



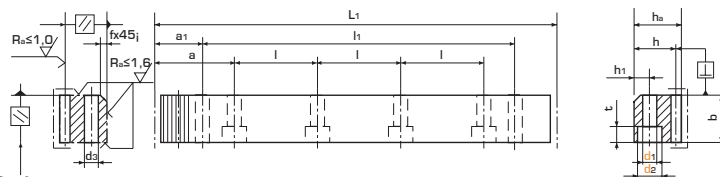
pièce de montage

Module					Bestel Nr.
Modul	L ₁	L ₂	z*	b	N° de comm.
2,0	200	-	30	25	143-020-801
3,0	200	-	20	30	143-030-801
4,0	253	-	19	40	143-040-801

z*... Aantal tanden / Nombre de dents

Tandlatten voor continue montage met geslepen tandflanken, rechte vertanding

Crémaillères pour montage continu, flanc de la dent rectifié, denture droite



Staal: 1.7131
[1.6MnCr5]

rechte vertanding,
ingrijphoek 20°
verspanings kwaliteit 6h25
case hardened

Acier: 1.7131
[1.6MnCr5]

denture droite,
Angle d'attaque 20°
Qualité denture. 6h25
einsatzgehärtet

met boringen

avec des alésages

Module															Bestel Nr.		
Modul	L ₁	z*	b	h _a	h	a	l	h ₁	d ₁	d ₂	f ^{+0,5}	t	a ₁	l ₁	d ₃	[kg]	N° de comm.
2,0	251,3	40	24	24	22,0	62,8	125,66	8	7	11	2	7	31,3	188,7	5,7	1,00	144-020-202
2,0	502,7	80	24	24	22,0	62,8	125,66	8	7	11	2	7	31,3	440,1	5,7	2,10	144-020-205
2,0 1	005,3	160	24	24	22,0	62,8	125,66	8	7	11	2	7	31,3	942,7	5,7	4,20	144-020-210
3,0	254,5	27	29	29	26,0	63,6	127,23	9	10	15	2	9	34,4	185,7	7,7	1,50	144-030-202
3,0	508,9	54	29	29	26,0	63,6	127,23	9	10	15	2	9	34,4	440,1	7,7	3,00	144-030-205
3,0 1	017,9	108	29	29	26,0	63,6	127,23	9	10	15	2	9	34,4	949,1	7,7	6,00	144-030-210
4,0	251,3	20	39	39	35,0	62,8	125,66	12	10	15	3	9	37,5	176,3	7,7	2,60	144-040-202
4,0	502,7	40	39	39	35,0	62,8	125,66	12	10	15	3	9	37,5	427,7	7,7	5,30	144-040-205
4,0 1	005,3	80	39	39	35,0	62,8	125,66	12	10	15	3	9	37,5	930,3	7,7	10,50	144-040-210

zonder boringen

sans alésages

Module											Bestel Nr.	
Modul	L ₁	z*	b	h _a	h	f ^{+0,5}					[kg]	N° de comm.
2,0	251,3	40	24	24	22,0						1,00	144-020-102
2,0	502,7	80	24	24	22,0						2,10	144-020-105
2,0 1	005,3	160	24	24	22,0						4,20	144-020-110
3,0	254,5	27	29	29	26,0						1,50	144-030-102
3,0	508,9	54	29	29	26,0						3,00	144-030-105
3,0 1	017,9	108	29	29	26,0						6,00	144-030-110
4,0	251,3	20	39	39	35,0						2,60	144-040-102
4,0	502,7	40	39	39	35,0						5,30	144-040-105
4,0 1	005,3	80	39	39	35,0						10,50	144-040-110

Staal: 1.0503 [C 45], inductief gehard 50 - 55 HRC

Acier: 1.0503 [C 45], trempé inductif 50 - 55 HRC

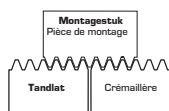
Module												Bestel Nr.	
Modul	L ₁	z*	b	h _a	h	a	l	h ₁	d ₁	d ₂	t	[kg]	N° de comm.
2,0	999	159	24	24	22	99,5	200	8	6,6	11	7	4,2	144-020-410
3,0	999	106	29	29	26	99,5	200	9	9	15	9	6,0	144-030-410
4,0 1	005	80	39	39	35	102,6	200	12	9	15	9	10,5	144-040-410

montagestuk

pièce de montage

Module				Bestel Nr.
Modul	L ₁	z*	b	N° de comm.
2,0	200	32	25	144-020-001
3,0	200	21	30	144-030-001
4,0	253	20	40	144-040-001

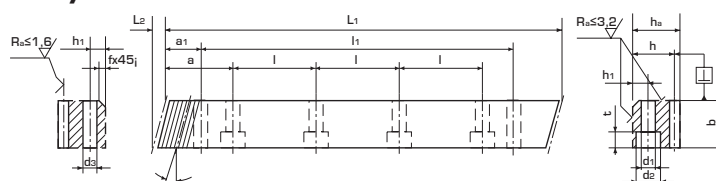
z*... Aantal tanden / Nombre de dents



Montagestuk

Tandlatten voor continue montage met geslepen tandflanken, helicoidale vertanding

Crémaillères pour montage continu, flanc de la dent rectifié, denture helicoidale



Staal:

1.7131 [16MnCr5]

hoek 19° 31' 42" rechts gangig

verspanings kwal. 7h25

Gehard 60 HRC

Acier:

1.7131 [16MnCr5]

Angle d'attaque 19° 31' 42" à droite

Qualité denture 7h25

Durcie 60 HRC

met boringen

avec des alésages

Module																Bestel Nr.		
Modul	L ₁	L ₂	z*	b	h _a	h	a	l	h ₁	d ₁	d ₂	f ^{+0,5}	t	a ₁	l ₁	d ₃	[kg]	N° de comm.
2,0	500,0	8,5	75	24	24	22,0	62,5	125	8	7	11	2	7	31,7	436,6	5,7	2,10	143-020-205
2,0	1 000,0	8,5	150	24	24	22,0	62,5	125	8	7	11	2	7	31,7	936,6	5,7	4,20	143-020-210
3,0	500,0	10,3	50	29	29	26,0	62,5	125	9	10	15	2	9	35,0	430,0	7,7	3,00	143-030-205
3,0	1 000,0	10,3	100	29	29	26,0	62,5	125	9	10	15	2	9	35,0	930,6	7,7	6,00	143-030-210
4,0	506,7	13,8	38	39	39	35,0	62,5	125	12	10	15	3	9	33,3	433,0	7,7	5,30	143-040-205
4,0	1 000,0	13,8	75	39	39	35,0	62,5	125	12	10	15	3	9	33,3	933,4	7,7	10,50	143-040-210

zonder boringen

sans alésages

Module																Bestel Nr.		
Modul	L ₁	L ₂	z*	b	h _a	h	a	l	h ₁	d ₁	d ₂	f ^{+0,5}	t	a ₁	l ₁	d ₃	[kg]	N° de comm.
2,0	500,0	8,5	75	24	24	22,0	-	-	-	-	-	2	-	-	-	-	2,10	143-020-105
2,0	1 000,0	8,5	150	24	24	22,0	-	-	-	-	-	2	-	-	-	-	4,20	143-020-110
3,0	500,0	10,3	50	29	29	26,0	-	-	-	-	-	2	-	-	-	-	3,00	143-030-105
3,0	1 000,0	10,3	100	29	29	26,0	-	-	-	-	-	2	-	-	-	-	6,00	143-030-110
4,0	506,7	13,8	38	39	39	35,0	-	-	-	-	-	3	-	-	-	-	5,30	143-040-105
4,0	1 000,0	13,8	75	39	39	35,0	-	-	-	-	-	3	-	-	-	-	10,50	143-040-110

Staal: 1.0503 [C 45], inductief gehard 50 - 55 HRC

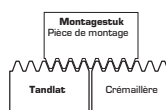
Acier: 1.0503 [C 45], trempé inductif 50 - 55 HRC

Module																Bestel Nr.		
Modul	L ₁	L ₂	z*	b	h _a	h	a	l	h ₁	d ₁	d ₂	f ^{+0,5}	t	a ₁	l ₁	d ₃	[kg]	N° de comm.
2,0	1 000,0	8,5	150	24	24	22,0	91,5	200	8	6,6	11	-	7	-	-	-	4,20	143-020-410
3,0	1 000,0	10,3	100	29	29	26,0	89,7	200	9	9	15	-	9	-	-	-	6,00	143-030-410
4,0	1 000,0	13,8	75	39	39	35,0	86,2	200	12	9	15	-	9	-	-	-	10,50	143-040-410

montagestuk

pièce de montage

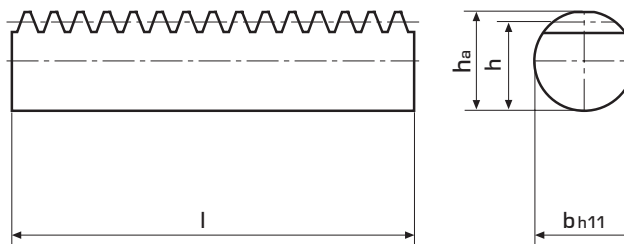
Module							Bestel Nr.	
Modul	L ₁	L ₂	z*	b	h _a	h	[kg]	N° de comm.
2,0	200,0	8,5	30	24	24	22,0	0,85	143-020-001
3,0	200,0	10,3	20	29	29	26,0	1,20	143-030-001
4,0	200,0	13,8	15	39	39	35,0	2,70	143-040-001



z*... Aantal tanden / Nombre de dents

Ronde tandlatten

Crémaillères rondes



Staal: 1.0503 [C 45]

rechte vertanding,
ingrijphoek 20°

Acier: 1.0503 [C 45]

denture droite,
angle d'attaque 20°

Module Modul	h_a	h	b_{h11}	l	[kg]	Bestel Nr. N° de comm.
1,0	$9,80 \pm 0,10$	$8,8 - 0,10$	10	250	0,14	141-010-025
1,0	$9,80 \pm 0,10$	$8,8 - 0,10$	10	500	0,27	141-010-050
1,5	$14,80 \pm 0,10$	$13,3 - 0,10$	15	250	0,31	141-015-025
1,5	$14,80 \pm 0,10$	$13,3 - 0,10$	15	500	0,61	141-015-050
1,5	$14,80 \pm 0,15$	$13,3 - 0,15$	15	1 000	1,22	141-015-100
2,0	$19,75 \pm 0,10$	$17,75 - 0,10$	20	250	0,55	141-020-025
2,0	$19,75 \pm 0,10$	$17,75 - 0,10$	20	500	1,10	141-020-050
2,0	$19,75 \pm 0,15$	$17,75 - 0,15$	20	1 000	2,20	141-020-100
2,5	$24,75 \pm 0,10$	$22,25 - 0,10$	25	250	0,83	141-025-025
2,5	$24,75 \pm 0,10$	$22,25 - 0,10$	25	500	1,65	141-025-050
2,5	$24,75 \pm 0,15$	$22,25 - 0,15$	25	1 000	3,30	141-025-100
3,0	$29,75 \pm 0,10$	$26,75 - 0,10$	30	250	1,22	141-030-025
3,0	$29,75 \pm 0,10$	$26,75 - 0,10$	30	500	2,44	141-030-050
3,0	$29,75 \pm 0,20$	$26,75 - 0,20$	30	1 000	4,80	141-030-100
4,0	$39,70 \pm 0,10$	$35,70 - 0,10$	40	250	2,16	141-040-025
4,0	$39,70 \pm 0,10$	$35,70 - 0,10$	40	500	4,32	141-040-050
4,0	$39,70 \pm 0,20$	$35,70 - 0,20$	40	1 000	8,64	141-040-100
5,0	$49,70 \pm 0,10$	$44,70 - 0,10$	50	250	3,38	141-050-025
5,0	$49,70 \pm 0,10$	$44,70 - 0,10$	50	500	6,75	141-050-050
5,0	$49,70 \pm 0,20$	$44,70 - 0,20$	50	1 000	13,50	141-050-100

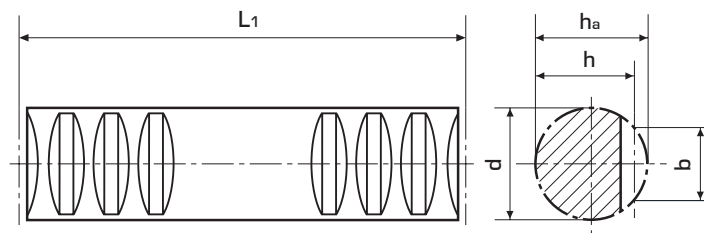
Module Modul	h_a	h	b_{h11}	l	[kg]	Bestel Nr. N° de comm.
1,591 p = 5 mm	$14,80 \pm 0,10$	$13,21 - 0,10$	15	500	0,65	141-016-050
1,591 p = 5 mm	$14,80 \pm 0,15$	$13,21 - 0,15$	15	1 000	1,25	141-016-100
3,183 p = 10 mm	$29,70 \pm 0,15$	$26,52 - 0,15$	30	500	2,35	141-031-050
3,183 p = 10 mm	$29,70 \pm 0,20$	$26,52 - 0,20$	30	1 000	4,80	141-031-100

U wenst andere afmetingen? - Onze engineering afdeling helpt u graag verder.

Pour des autres dimensions, contactez nos services s.v.p.

Ronde tandlatten voor continue montage

Crémaillères rondes pour montage continu



Staal: thermisch
behandeld
rechte vertanding,
ingrijphoek 20°
tand kwaliteit 8e27

Acier: traité
thermiquement
denture droite,
angle d'attaque 20°
qualité denture 8e27

Tandflanken en buitendiameter geslepen.

Denture et le diamètre extérieur rectifié

Module Modul	L ₁	z*	d _{h6}	b	h _a	h	[kg]	Bestel Nr. N° de comm.
1,0	499,5	159	10	6,0	10	9,0	0,66	141-410-050
1,0	999,0	318	10	6,0	10	9,0	1,35	141-410-100
1,5	499,5	106	15	10,0	15	13,5	0,84	141-415-050
1,5	999,0	212	15	10,0	15	13,5	1,70	141-415-100
2,0	502,7	80	20	12,0	20	18,0	1,10	141-420-050
2,0	999,0	159	20	12,0	20	18,0	2,20	141-420-100
3,0	499,5	53	30	18,0	30	27,0	2,50	141-430-050
3,0	999,0	106	30	18,0	30	27,0	5,10	141-430-100
4,0	502,6	40	40	24,0	40	36,0	4,50	141-440-050
4,0	1 005,3	80	40	24,0	40	36,0	9,10	141-440-100

Staal: 1.4305
[x 10 CrNiS 189]
Roestvrij
rechte vertanding,
ingrijphoek 20°
tandkwaliteit 8e27

Acier: 1.4305
[x 10 CrNiS 189]
Inoxydable
denture droite,
angle d'attaque 20°
qualité denture. 8e27

Module Modul	L ₁	z*	d _{h9}	b	h _a	h	[kg]	Bestel Nr. N° de comm.
1,0	499,5	159	10	6,0	9,9	8,9	0,66	141-510-050
1,0	999,0	318	10	6,0	9,9	8,9	1,35	141-510-100
1,5	499,5	106	15	9,0	14,9	13,4	0,84	141-515-050
1,5	999,0	212	15	9,0	14,9	13,4	1,70	141-515-100
2,0	502,6	80	20	12,0	19,8	17,8	1,10	141-520-050
2,0	999,0	159	20	12,0	19,8	17,8	2,20	141-520-100
3,0	499,5	53	30	18,0	29,8	26,8	2,50	141-530-050
3,0	999,0	106	30	18,0	29,8	26,8	5,10	141-530-100

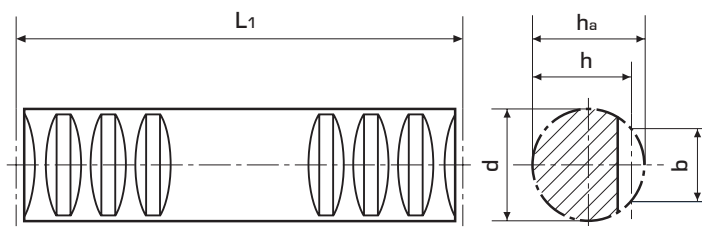
z*... Aantal tanden / Nombre de dents

Ronde tandlatten voor continue montage

Crémaillères rondes pour montage continu

2

Tandlatten / Crémaillères



Staal 1.0503

[C 45 K]

rechte vertanding,

ingrijphoek 20°

tandkwaliteit 9e27

Acier: 1.0503

[C 45 K]

denture droite,

angle d'attaque 20°

qualité denture. 9e27

Module Modul	L_1	z^*	d_{h11}	b	h_a	h	[kg]	Bestel Nr. N° de comm.
1,0	251,3	80	15	7,5	15	14,0	0,34	141-610-025
1,0	499,5	159	15	7,5	15	14,0	0,66	141-610-050
1,0	999,0	318	15	7,5	15	14,0	1,35	141-610-100
1,5	249,8	53	17	9,6	17	15,5	0,42	141-615-025
1,5	499,5	106	17	9,6	17	15,5	0,84	141-615-050
1,5	999,0	212	17	9,6	17	15,5	1,70	141-615-100
2,0	251,3	40	20	12,0	20	18,0	0,55	141-620-025
2,0	502,7	80	20	12,0	20	18,0	1,10	141-620-050
2,0	999,0	159	20	12,0	20	18,0	2,20	141-620-100
2,5	251,3	32	25	15,0	25	22,5	0,90	141-625-025
2,5	502,7	64	25	15,0	25	22,5	1,80	141-625-050
2,5	997,5	127	25	15,0	25	22,5	3,60	141-625-100
3,0	254,5	27	30	18,0	30	27,0	1,30	141-630-025
3,0	499,5	53	30	18,0	30	27,0	2,50	141-630-050
3,0	999,0	106	30	18,0	30	27,0	5,10	141-630-100
4,0	251,3	20	40	24,0	40	36,0	2,30	141-640-025
4,0	502,6	40	40	24,0	40	36,0	4,50	141-640-050
4,0	1 005,3	80	40	24,0	40	36,0	9,10	141-640-100
5,0	251,3	16	50	30,0	50	45,0	3,80	141-650-025
5,0	502,6	32	50	30,0	50	45,0	7,10	141-650-050
5,0	1 005,3	64	50	30,0	50	45,0	14,30	141-650-100

tandkwaliteit 8e27

Qualité denture 8e27

Steek Pas	Module Modul	L_1	z	d_{h11}	b	h_a	h	[kg]	Bestel Nr. N° de comm.
5,0	1,591	500	100	15	9,6	14,8	13,2	0,85	141-616-050
5,0	1,591	1 000	200	15	9,6	14,8	13,2	1,70	141-616-100
10,0	3,183	500	50	30	18,0	29,7	26,5	2,50	141-631-050
10,0	3,183	1 000	100	30	18,0	29,7	26,5	5,10	141-631-100

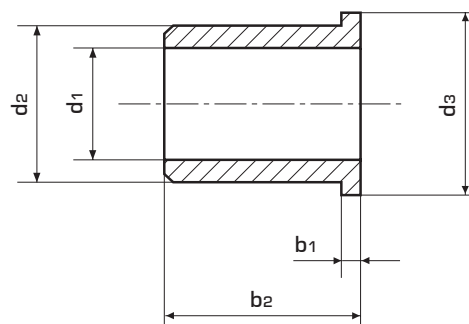
z^* ... Aantal tanden / Nombre de dents

Geleidingsbussen

Coussinets à collerette

met olie
geïmpregneerde
bronzen bus met MoS₂
additieven

*paliers lisses en bronze,
imprégné d'huile et additifs
de MoS₂*

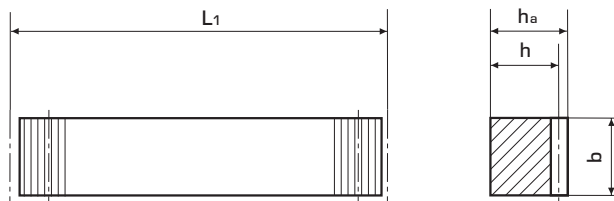


d _{1G7}	d _{2 r6}	d ₃	b ₁	b ₂	[kg]	Bestel Nr. N° de comm.
10	16	22	3	16	0,017	141-010-000
15	21	26	3	16	0,025	141-015-000
20	26	32	3	25	0,042	141-020-000
30	38	46	4	30	0,115	141-030-000
40	50	60	5	50	0,270	141-040-000

U wenst andere afmetingen? - Onze engineering afdeling helpt u graag verder.
Pour des autres dimensions, contactez nos services s.v.p.

Kunststof tandlatten

Crémaillères en matériel synthétique



Polyamide PA 6 *Polyamide PA 6*
in kunststof gefreesd *fraisé*
rechte vertanding, *denture droite,*
ingrijphoek 20° *angle d'attaque 20°*

Module Modul	L ₁	z*	b	h _a	h	[kg]	Bestel Nr. N° de comm.
1,0	250,0	80	10	10	9,0	0,03	148-010-602
1,0	500,0	159	10	10	9,0	0,05	148-010-605
1,0	999,0	318	15	15	14,0	0,30	148-010-610
1,5	250,0	53	15	15	13,5	0,06	148-015-602
1,5	500,0	106	15	15	13,5	0,11	148-015-605
1,5	999,0	212	17	17	15,5	0,36	148-015-610
2,0	251,3	40	20	20	18,0	0,13	148-020-602
2,0	500,0	80	20	20	18,0	0,20	148-020-605
2,0	1 000,0	159	20	20	18,0	0,40	148-020-610
2,5	251,3	32	25	25	22,5	0,15	148-025-602
2,5	500,0	64	25	25	22,5	0,31	148-025-605
2,5	1 000,0	127	25	25	22,5	0,61	148-025-610
3,0	254,5	27	30	30	27,0	0,20	148-030-602
3,0	499,5	53	30	30	27,0	0,40	148-030-605
3,0	999,0	106	30	30	27,0	0,80	148-030-610

Acetaalharz *Résine acétal*
[Hostaform C] *(Hostaform C)*
gespoten kunststof *moulé par injection*
rechte vertanding, *denture droite,*
ingrijphoek 20° *angle d'attaque 20°*

Module Modul	L ₁	z*	b	h _a	h	[kg]	Bestel Nr. N° de comm.
0,5	250,0	158	4	4,5	4	0,005	149-005-602
0,7	250,0	112	6	6,7	6	0,01	149-007-602
1,0	250,0	79	9	9	8	0,03	149-010-602
1,25	250,0	63	10	11	9,75	0,04	149-012-602
1,5	250,0	53	12	12	10,5	0,05	149-015-602
2,0	250,0	39	15,4	11	9	0,05	149-020-602
2,5	250,0	32	17	13	10,5	0,05	149-025-602
3,0	250,0	26	19,4	15	12	0,08	149-030-602

z*... **Aantal tanden** / *Nombre de dents*